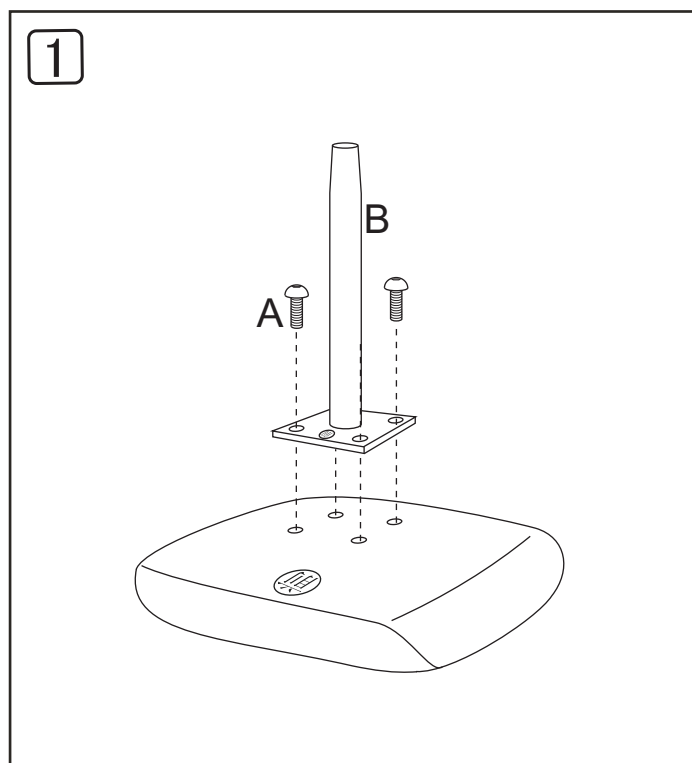
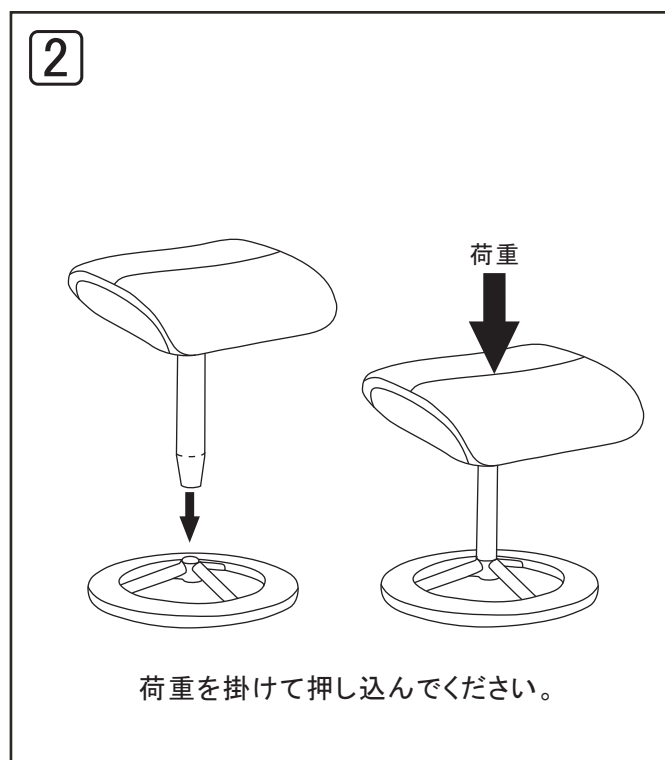
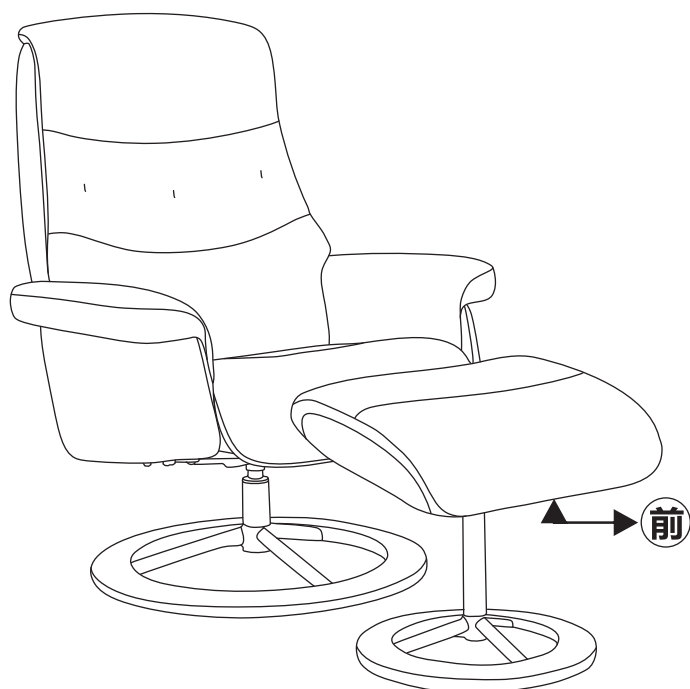
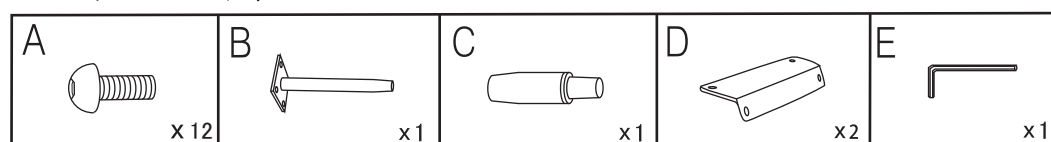


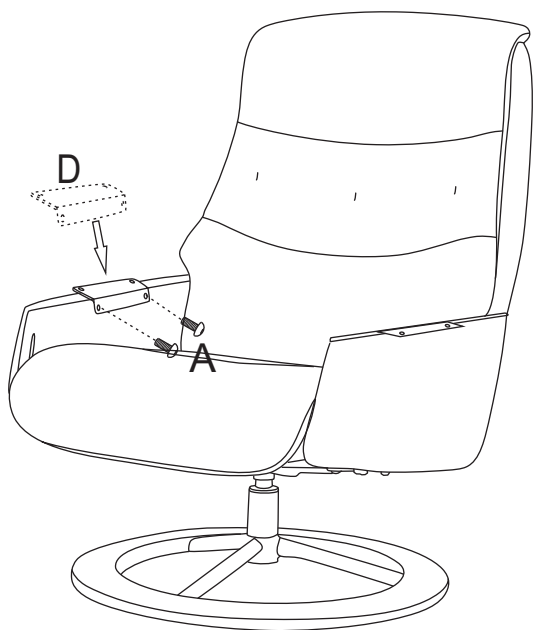
組立説明書



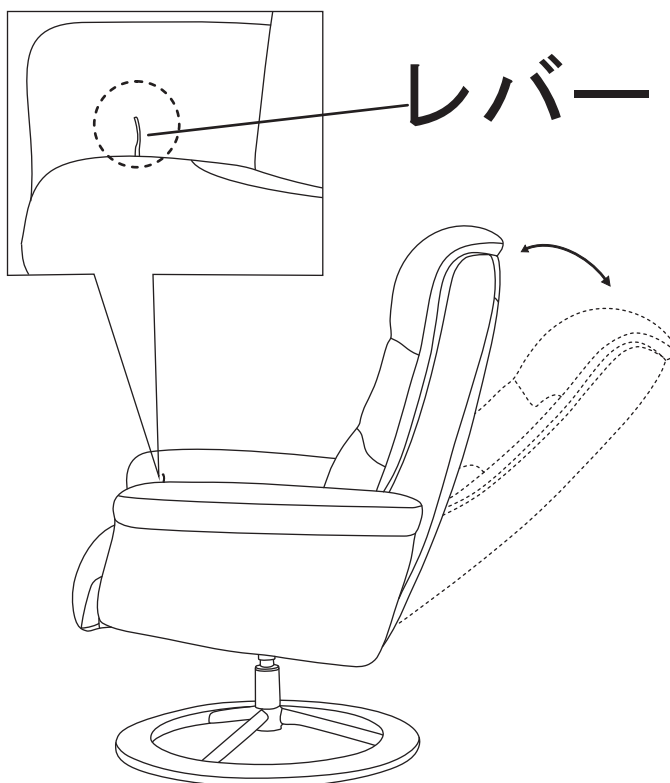
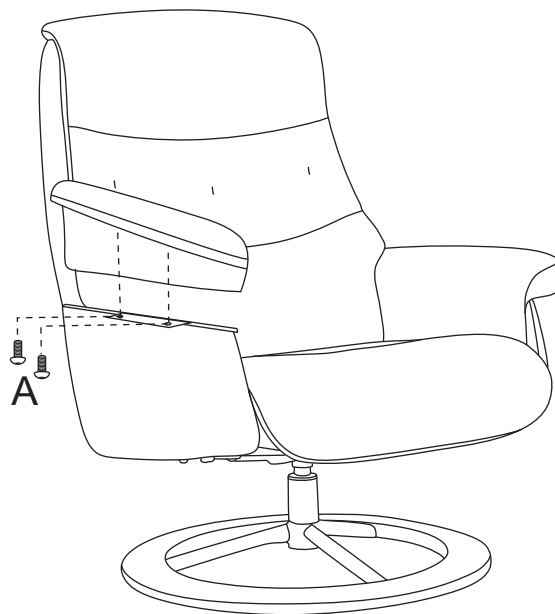
□ 組立部品



4



5



リクライニング方法

倒し方:レバーを後ろに押したまま背もたれに体重を掛けると背もたれが倒れ、お好みの角度でレバーを離すと角度が固定されます。

起こし方:レバーを後ろに押したまま背もたれから背中を離すように起き上がると背もたれが起き上がります。

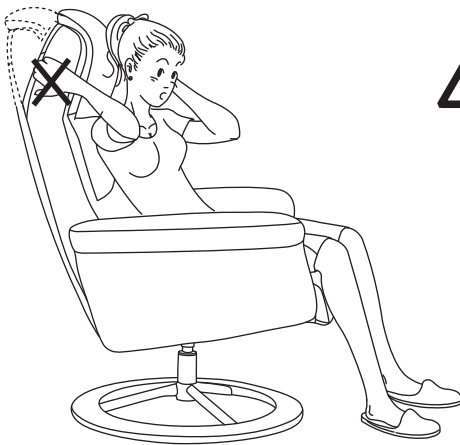
図1



ヘッドレスト上部を両手で前に引っ張ってヘッドレストの角度を調節して下さい。

(図1をご参照下さい)

図2



⚠ 注意 カバーを引っ張らないで下さい。

ヘッドレスト両サイドのカバー部分だけを無理に引っ張るとカバーを破損する恐れがあります。

図3



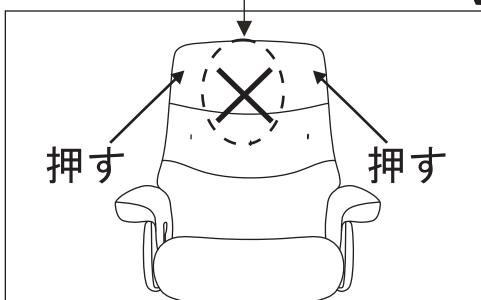
ヘッドレストの角度を戻す場合

両手または、肘でヘッドレスト部分を押して下さい。

図3、図4をご参照下さい。

図4

⚠ 注意



ヘッドレスト中央部だけを押しえるとウレタンがへこむ原因となりますので図4の位置を押しえて角度を調節して下さい。