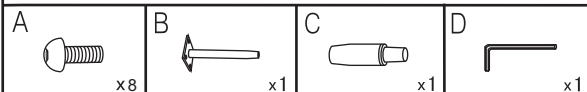


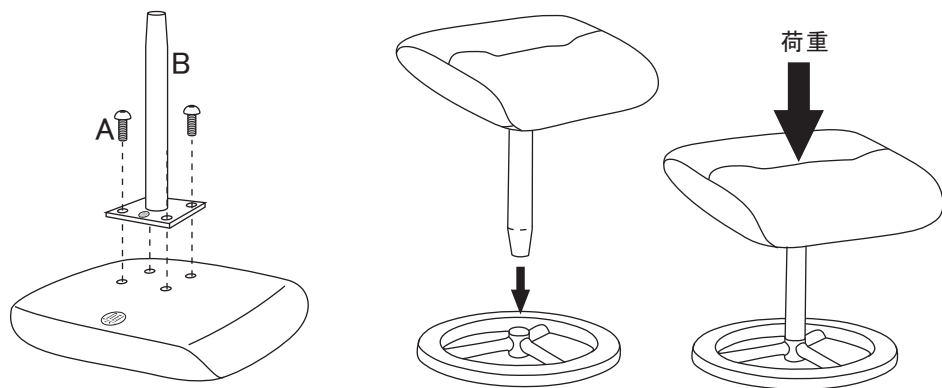
組立説明書



□ 組立部品



1

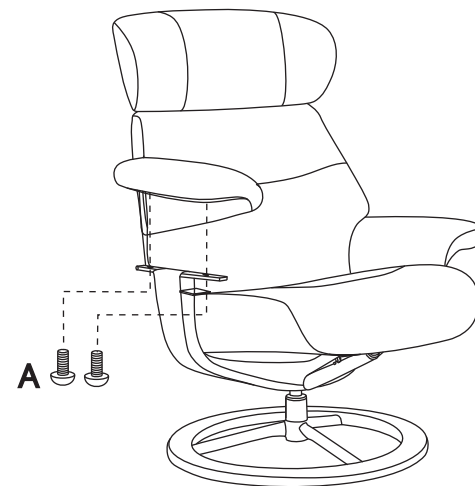


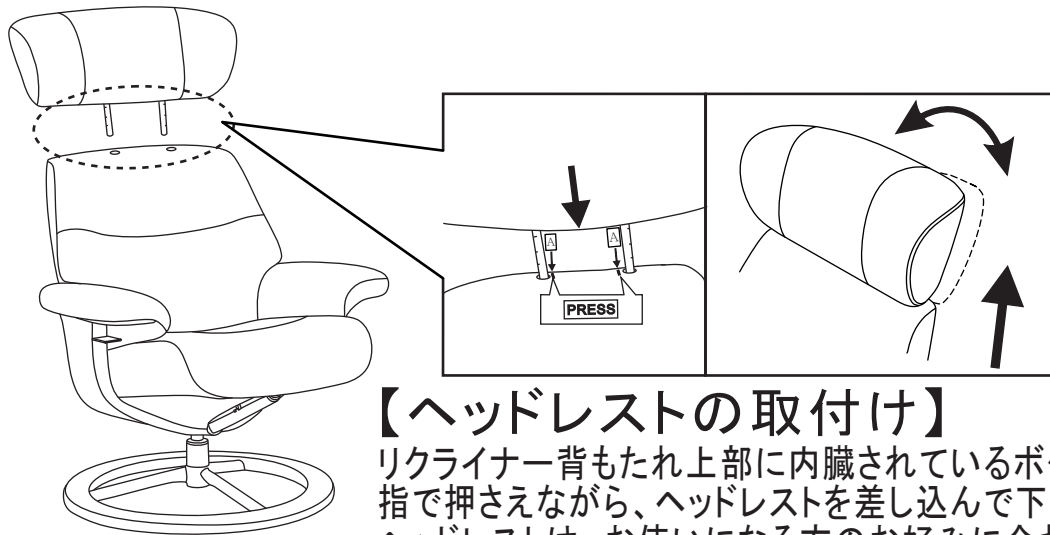
荷重を掛けて押し込んでください。

2



3





【ヘッドレストの取付け】

リクライナー背もたれ上部に内蔵されているボタン **A** を指で押さえながら、ヘッドレストを差し込んで下さい。ヘッドレストは、お使いになる方のお好みに合わせて上下・前後に調節が可能です。

ヘッドレストは段階的に固定されます。カチッと固定されますので上下の調整をしてください。高くするときは、ヘッドレストを引き上げます。低くするときは、ボタンを押しながらヘッドレストを下げます。



リクライニング方法

倒し方: レバーを引き上げたまま背もたれに体重を掛けると背もたれが倒れ、お好みの角度でレバーを離すと角度が固定されます。

起こし方: レバーを引き上げたまま背もたれから背中を離すように起き上がると背もたれが起き上がります。